

# U23-C

## Manual de Instruções

Parabéns por adquirir mais um produto **FRATESCHI**.

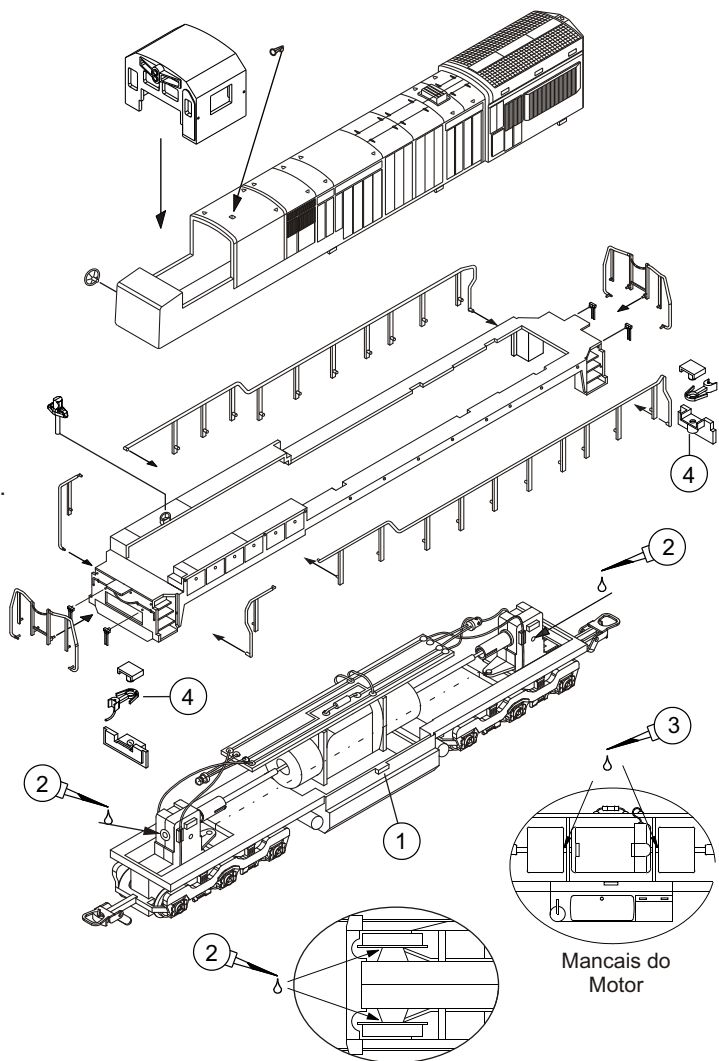
A) Para acessar o interior de sua locomotiva remova a carcaça a partir da trava existente no chassis. Ver pos. 1.  
Para isso, puxe-a cuidadosamente p/ fora até que esta se desprenda da trava existente.

B) Cuidados ao lubrificar: aplique uma pequena gota de óleo fino p/ máquinas de costura nos pontos indicados, a cada 15 horas de funcionamento. Ver pos. 2

Evite excesso de óleo, principalmente nos mancais do motor, o que poderá danificá-lo. Ver pos. 3.

C) Para fixar todos os detalhes desta locomotiva com precisão, aplique, em cada orifício de encaixe, uma pequena gotícula de Super Bonder. Não use cola de plastimodelismo.

D) Suporte especial para engates NMRA, tipo Kadee. Obs. O engate não acompanha o modelo. ( ver pos. 4)



**FRATESCHI**  
Trens Elétricos

Rua Campinas, 490 - Ribeirão Preto - SP  
14075-070 - Brasil  
Fone/Fax: 55 - 16 - 3626-9119  
[www.frateschi.com.br](http://www.frateschi.com.br)  
e-mail: [ferreo@frateschi.com.br](mailto:ferreo@frateschi.com.br)